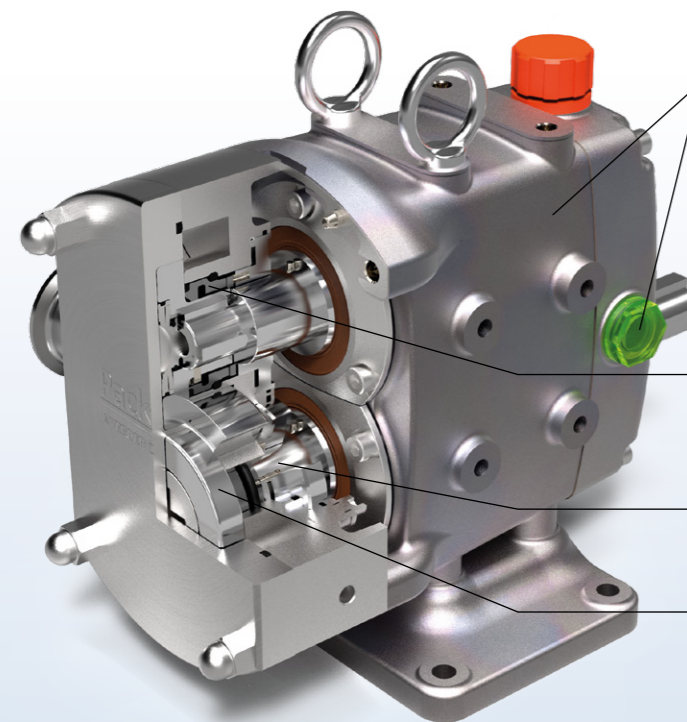
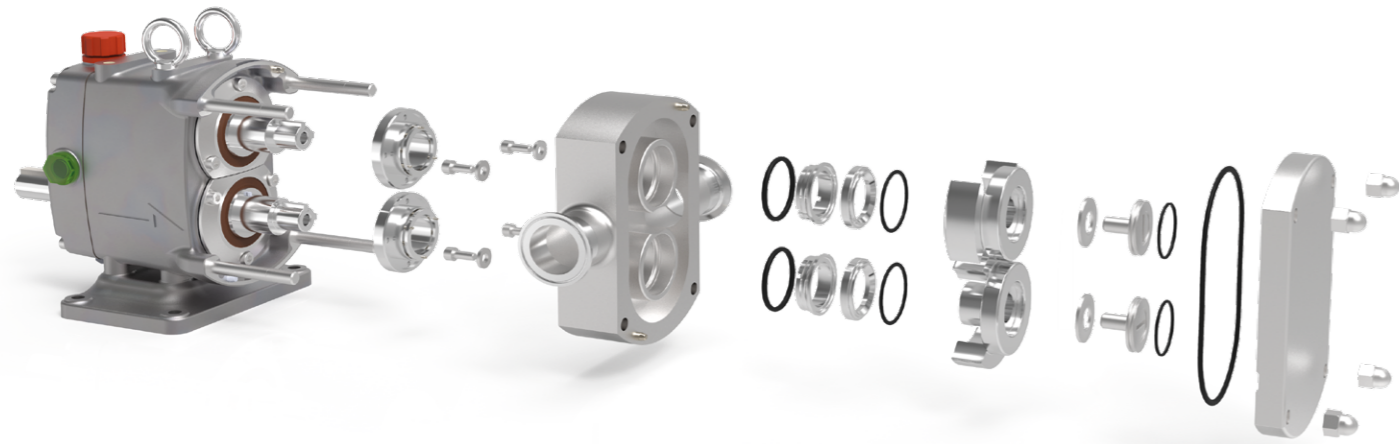


Pompseries ZP



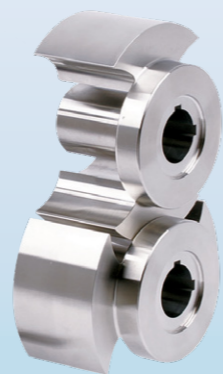
Karakteristieken

De Packo-pompen van de ZP-serie zijn hygiënische roestvaststalen draaizuigerpompen. De rotoren, gemaakt van het speciale non-galling materiaal Nitronic 60, verdragen hoge temperaturen en schurende deeltjes, bovendien bieden ze een zeer goede efficiëntie, vooral bij producten met een lage viscositeit. Een hoog slagvolume, een goed zuigvermogen en een goede reinigbaarheid zijn verdere kenmerken van de ZP-serie.



ZP

- 1 Gegoten roestvaststalen tandwielkast beschikbaar.
- 2 Tandwielkast gevuld met voedingsgekeurde olie verlengt de levensduur van de lagers en vereist minimaal onderhoud. Kogellagers genereren weinig warmte, spiraalvormige en geslepen tandwielen garanderen een soepele werking.
- 3 Ontwerp en positie van de afdichtingen zodanig dat de CIP-vloeistof er direct mee in contact komt.
- 4 Afdichtingen in contact met de vloeistof kunnen worden vervangen zonder het pomphuis te demonteren: de pomp hoeft niet uit de installatie te worden gemonteerd om afdichtingen te vervangen.
- 5 Kleinere spelingen resulteren in minder slip, wat resulteert in een beter rendement bij het verpompen van vloeistoffen met een lage viscositeit.
- 6 Rotoren in non-galling materiaal voorkomen het blokkeren van het pomphuis en de rotoren in geval van contact.



Draaizuigerrotoren

Toepassingsgebieden

De Packo ZP draaizuigerpompen zijn de perfecte oplossing voor gebruik in de moeilijkste toepassingen, bijv. kritische zuigomstandigheden, hoge temperaturen of schurende vloeistoffen.

Het gebruik van kleine spelingen in combinatie met non-galling materialen zorgt voor maximale efficiëntie en bedrijfszekerheid.

Uw voordelen

Hygiënischer

- **Gecertificeerd volgens EC1935/2004, EHEDG- en 3A versies beschikbaar**
 - Oppervlakken in contact met het medium Ra < 0.6 µm
 - Onderdelen in contact met het medium RVS316L en Nitronic 60
- **Ongeëvenaard eenvoudige CIP-reinigbaarheid**
Door de positionering van de mechanische asafdichting vooraan in de rotoren zijn alle moeilijk schoon te maken gebieden afgesloten van het productgebied. Noodoplossingen zoals CIP-gaten die door concurrenten worden aangeboden, zijn volledig geëlimineerd.

Kortere stilstandtijden/hogere flexibiliteit

- **Sneller onderhoud**
 - De pomp kan in de leidingen blijven tijdens het vervangen van afdichtingen dankzij front loaded seals.
 - De tandwielkast hoeft niet te worden geopend om de axiale spelingen tussen de rotoren en het pomphuis aan te passen.

- Rotoren kunnen worden verwisseld zonder de assen te moeten synchroniseren.
- **Verlengde onderhoudsintervallen**
De oliegesmeerde tandwielkast voorkomt veelvuldig opnieuw smeren van de lagers met vet. Dit vermindert het onderhoud en verhoogt de bedrijfszekerheid. Bovendien verlaagt olie de wrijving, wat resulteert in minder warmteontwikkeling en een betere efficiëntie.
- **Universele montage**
 - As boven of onder kan worden gewisseld zonder demontage van de tandwielkast.
 - Pompen kunnen worden gemonteerd met zowel horizontale als verticale aansluitingen.
- **Verwarmingsmantels voor pomphuis en voordeksel, overdrukventiel, bypassklep en nog veel meer opties beschikbaar.**

Pompseries

Werkingsgebied

	ZP
Max. debiet	42 m³/h
Max. viscositeit	1.000.000 cP
Max. verschildruk	15 bar
Max. temperatuur	180°C

Technische specificaties

Materiaal van de delen in contact	RVS 316L en Nitronic 60
Dichtingsconfiguratie	enkelvoudige, gespoelde, dubbele mechanische asafdichting, O-ringafdichting, drievoudige lipafdichting
Beschikbaar O-ring materiaal	EPDM, FKM, FFKM
Aansluitingen	hygiënische en industriële koppelingen, rechthoekige inlaat verkrijgbaar
Montagepositie	horizontaal en verticaal
Oppervlaktekwaliteit	hygiënische kwaliteit, interne lassen zijn handgeslepen 0.6 µm
Certificaten & wetgeving	

Pompcurven (Gegevens enkel ter indicatie. Gebaseerd op 0 bar bij pompinlaat.)

