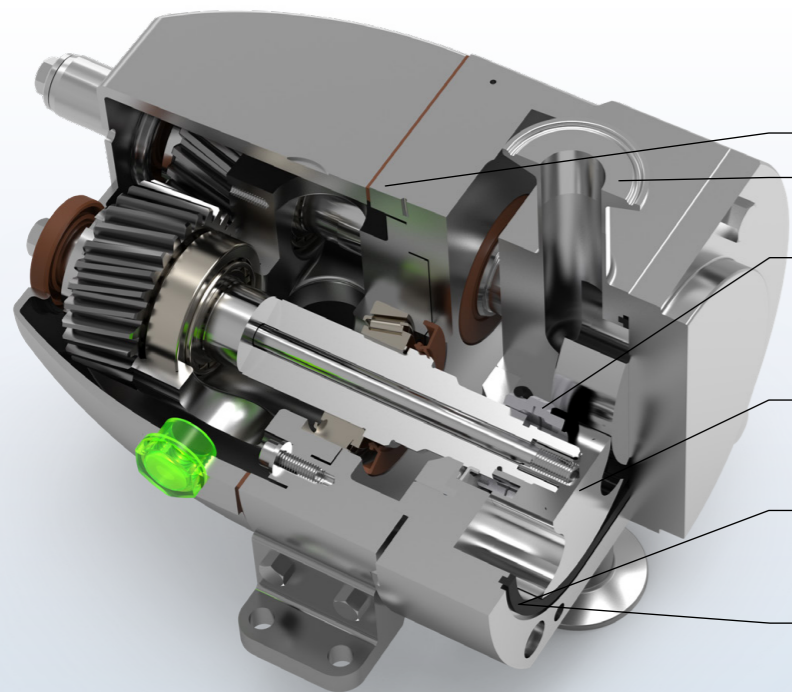
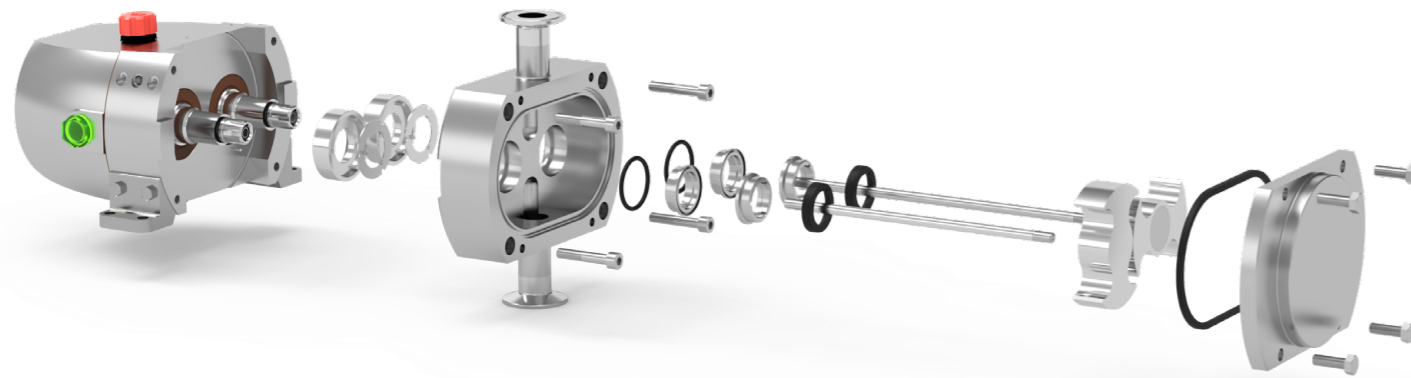




Karakteristieken

De Ultima-pompen zijn de ultieme oplossing voor alle toepassingen waar de hoogste productveiligheid vereist is. De gladste oppervlakken zonder dode ruimtes, een externe rotorbevestiging en de optionele stoombarrières garanderen een volledige isolatie van het product ten opzichte van de atmosfeer en voorkomen hechting of binnendingen van micro-organismen.



LU

- ① RVS tandwielkast en tandwielkastdeksel.
- ② Gelaste Tri-clamp aansluitingen, hoogwaardig gepolijste lasnaden.
- ③ Welddoordacht geïmplementeerde mechanische afdichtingen, optioneel met stoomspoeling, optimaliseren de reinigbaarheid, steriliteit en bescherming tegen externe penetratie.
- ④ Externe rotorbevestiging zorgt voor een goed reinigbaar, vlak en glad rotorfront en vermijdt dode ruimtes.
- ⑤ Speciale statische vormringen minimaliseren het mogelijk vasthouden van product en verbeteren de reinigbaarheid.
- ⑥ Een optionele stoombarrière voorkomt het binnendingen van b.v. micro-organismen en zorgt voor een steriele afdichting van de pompkamer.

Toepassingsgebied

LU "Ultima"-pompen combineren, zoals hun naam al doet vermoeden, alle sterke eigenschappen van de HP (Hy-line +)-serie (voedingskwaliteit) met de nog hogere normen op het gebied van in-place reinigbaarheid (CIP) en sterilisatie (SIP) en van zuiverheid van vloeistoffen voor die toepassingen waarbij compromissen geen optie zijn. De Ultima wordt gebruikt in echt steriele toepassingen en overal waar alleen de hoogste graad van reinigbaarheid goed genoeg is.

Uw voordelen

Hygiënischer

- Delen in contact met de verpompte vloeistof mechanisch en elektrolytisch gepolijst tot $Ra < 0,5 \mu m$.
- Volledig draineerbaar pomphuisontwerp.
- Geoptimaliseerd ontwerp om dode ruimtes te elimineren. Vormringen in plaats van O-ringen elimineren dode hoeken. Afdichting pomphuisdeksel optioneel met stoombarrière tegen binnendingen van bacteriën etc.
- Bevochtigde delen van mechanische asafdichting direct in de productstroom.
- Uniek rotorontwerp met externe fixatie om dode hoeken te voorkomen en de reinigbaarheid te verbeteren.
- Roestvaststalen tandwielkast en -deksel voor goede corrosiebestendigheid en een glad, schoon oppervlak.
- Materialen gecertificeerd volgens FDA, USP en 1935/2004 EC.

Kortere stilstandtijden

- Rotoren kunnen worden verwisseld zonder de assen te moeten synchroniseren.
- Verlengde onderhoudsintervallen. De oliegesmeerde tandwielkast vermijdt frequente nasmering van de lagers met vet.
- Dit vermindert het onderhoud en verhoogt de operationele betrouwbaarheid.

Hogere flexibiliteit

- Verwarmingsmantels voor pomphuis en pomphuisdeksel, overdrukventiel en nog veel meer opties beschikbaar.
- Pompen kunnen worden gemonteerd met zowel horizontale als verticale aansluitingen.
- Korte montagematen, ook voor krappe ruimtes.

Pompseries	LU
Werkingsgebied	
Max. debiet	40 m ³ /h
Max. viscositeit	1,000,000 cP
Max. verschuldruk	15 bar
Max. temperatuur	140°C
Technische specificaties	
Materiaal van de delen in contact met de verpompte vloeistof	roestvast staal 316L 1.4404
Opstelling mechanische asafdichting	enkelvoudig, gespoeld, dubbel
Beschikbaar O-ring materiaal	EPDM, FKM, PTFE
Aansluitingen	van Tri-clamp tot ASME BPE
Montagepositie	horizontale en verticale aansluitingen
Afwerkingsniveau	farmaceutische kwaliteit, ruwheidswaarde $< 0.5 \mu m$ voor oppervlakken in contact met vloeistof
Certificaten & wetgeving	

Pompcurves

