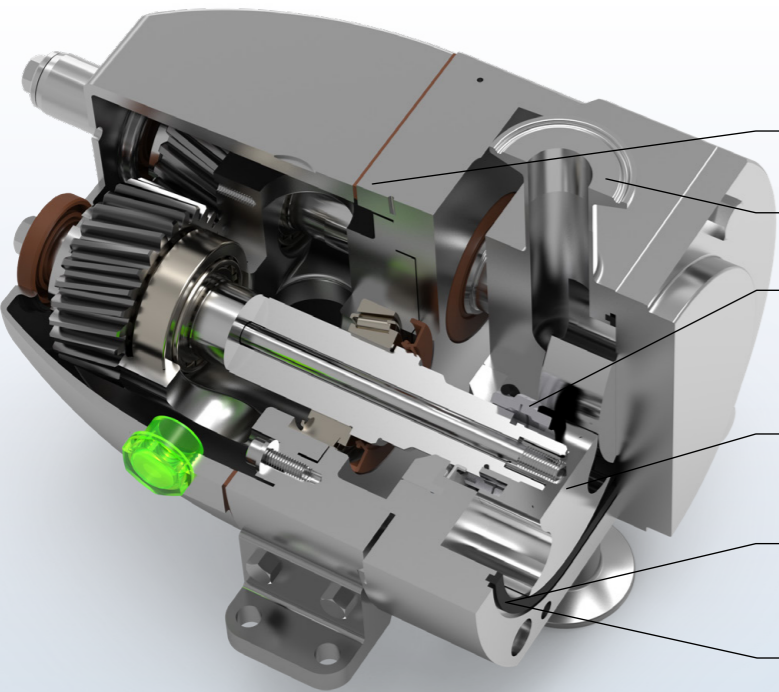
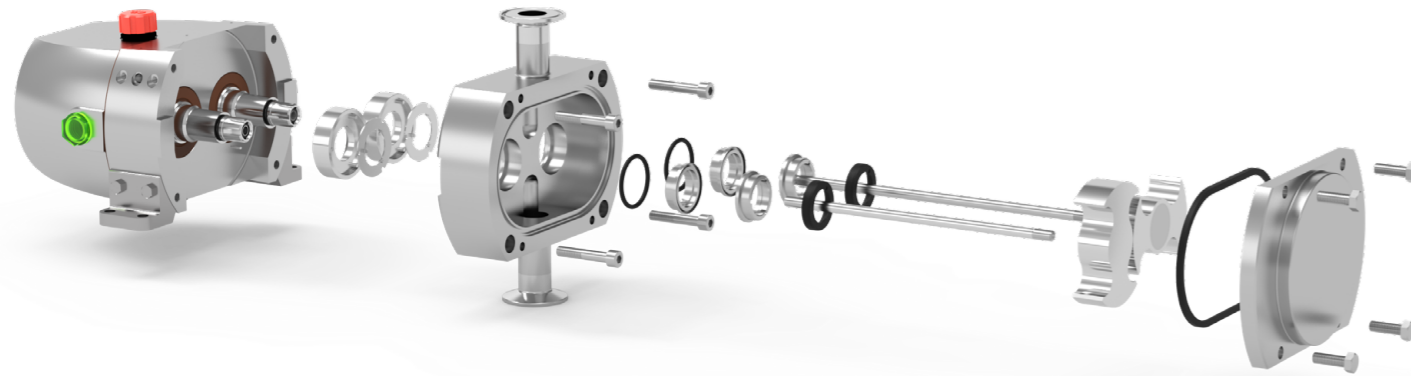


Séries de pompe LU



Caractéristiques

Les pompes Ultima sont la solution ultime pour tous les domaines où la plus haute sécurité des produits est requise. Des surfaces très lisses sans espaces morts, une fixation externe du rotor ainsi que les barrières vapeur en option garantissent une isolation complète du produit à l'atmosphère extérieur et empêchent l'adhésion ou la pénétration de micro-organismes.



LU

- ① Boîte à engrenages et couvercle de boîte à engrenages en acier inoxydable.
- ② Orifices Tri-clamp soudés, soudures polies haut de gamme.
- ③ Des garnitures mécaniques bien positionnées, en option avec rinçage à la vapeur, optimisent la nettoyabilité, la stérilité et la protection contre les pénétrations extérieures.
- ④ Le montage externe du rotor garantit un front de rotor nettoyable, plat et lisse et évite les espaces morts.
- ⑤ Des anneaux spéciaux de forme statique minimisent le risque d'emprisonnement du produit et améliorent la facilité de nettoyage.
- ⑥ Une barrière de vapeur optionnelle empêche l'entrée de micro-organismes et assure une étanchéité stérile de la chambre de la pompe.

Domaines d'application

Les pompes LU "Ultima", comme leur nom l'indique, combinent toutes les caractéristiques de la série HP (Hy-line +) (qualité alimentaire) avec des normes encore plus élevées de nettoyabilité (NEP) et de stérilisation (SIP) en place et de pureté des fluides pour les applications où le compromis n'est pas une option. L'Ultima est utilisée dans des applications véritablement stériles et partout où seul le plus haut degré de nettoyabilité est suffisant.

Vos avantages

Plus hygiénique

- Les pièces en contact avec le liquide pompé sont polies mécaniquement et électrolytiquement jusqu'à $Ra < 0,5 \mu m$.
- Corps de pompe entièrement vidangeable.
- Conception optimisée pour éliminer les espaces morts. Des joints moulés sur mesure au lieu des joints toriques éliminent les zones mortes. Joint du couvercle du corps de pompe en option avec barrière à la vapeur contre la pénétration de bactéries, etc.
- Surfaces immergées des garnitures mécaniques directement dans le flux de produit.
- Conception unique du rotor avec fixation externe pour éviter les coins morts et améliorer la nettoyabilité.
- Boîte à engrenages et couvercle de boîte à engrenages en acier inoxydable pour une bonne résistance à la corrosion et une surface lisse et propre.
- Matériaux certifiés FDA, USP et 1935/2004 CE.

Temps d'arrêt plus courts

- Les rotors peuvent être modifiés ou remplacés sans avoir à synchroniser les axes.
- Intervalles d'entretien prolongés. La boîte de vitesses lubrifiée à l'huile évite une relubrification fréquente des roulements avec de la graisse.
- Cela réduit la maintenance et augmente la fiabilité opérationnelle.

Une plus grande flexibilité

- Chemises chauffantes pour le corps de pompe et le couvercle frontal, soupape de surpression et bien d'autres options disponibles.
- Les pompes peuvent être montées avec des connexions horizontales ou verticales.
- Dimensions de montage courtes, également pour les espaces restreints.

Séries de pompe

LU

Performances	
Max. débit	40 m ³ /h
Max. viscosité	1,000,000 cP
Max. pression différentielle	15 bar
Max. température	140°C
Données Techniques	
Matériau des pièces en contact	Acier inoxydable 316L 1.4404
Configuration de garniture mécanique	garniture mécanique simple, arrosée, double
Matériau disponible joint torique	EPDM, FKM, PTFE
Raccords	Tri-clamp selon ASME BPE
Position de montage	connexions horizontales et verticales
Finition de surface	qualité pharmaceutique, surfaces en contact avec le liquide polies à 0,5 μm , standard électropoli
Certificats & législation	

Courbes de pompe

